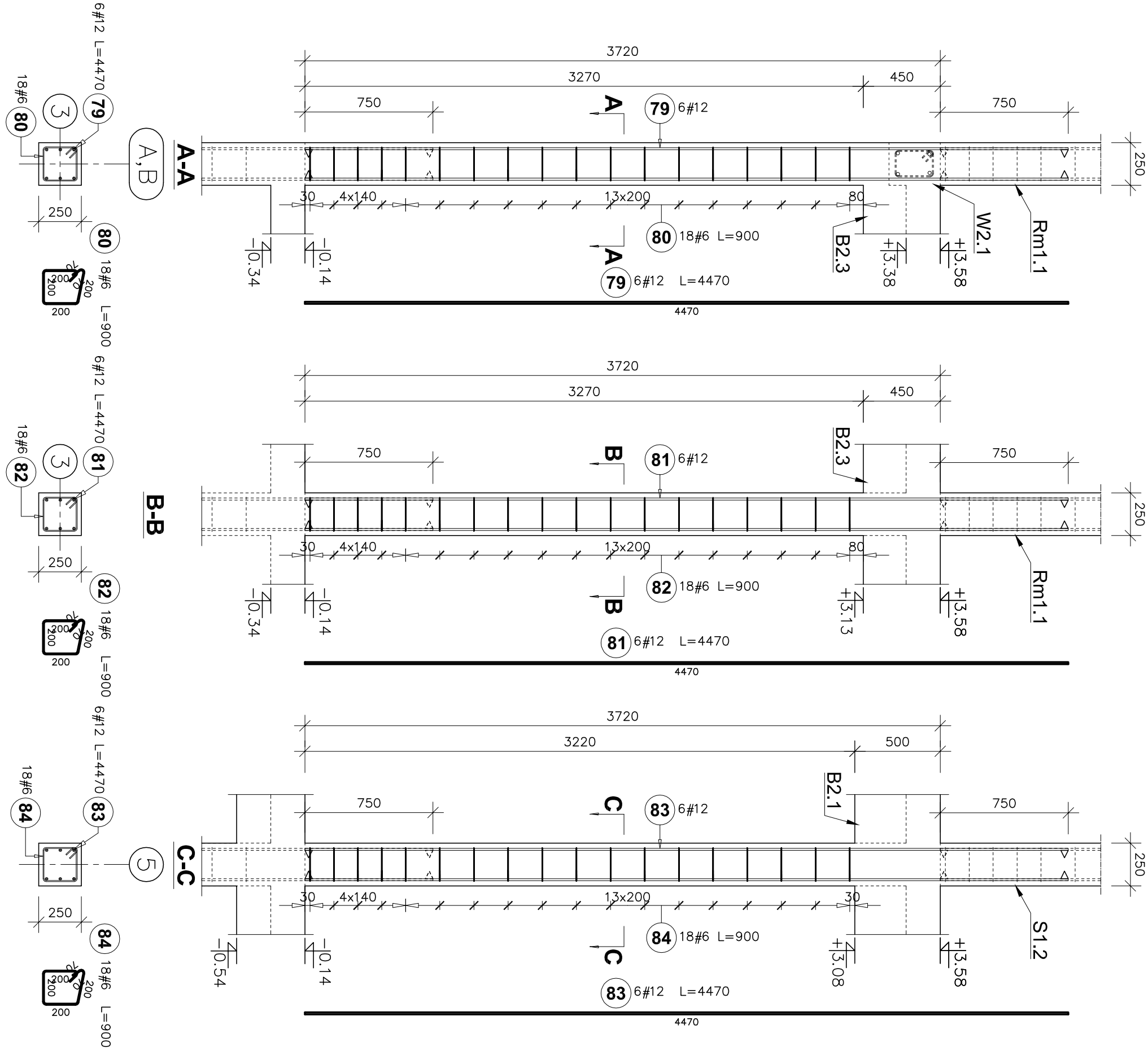


Rdzenie R2.6 (25x25cm)
Liczba elementów: 2

Stup S2.4 (25x25cm)
Liczba elementów: 1

Stup S2.2 (25x25cm)
Liczba elementów: 1



UWAGI:

- ELEMENTY ŻELBETOWE WYLEWANE Z BETONU!
- powyżej poziomu terenu: C25/30
- Stal zbrojeniowa klasy AIIIIN (B500SP)
- Zakłady dla prętów: #10–65cm, #12–75cm, #16–85cm
- Otulina: 30mm
- Należy zachować cięgiłość zbrojenia łączonych elementów. Zbrojenie podłużne ław należy wprowadzić w dochodzący element na długość równą minimum długości zakładu dla danej średnicy pręta.
- Rysunek rozpatrywać łącznie z opisem technicznym branży konstrukcyjnej oraz projektami technicznymi pozostałych branż.
- Rysunek rozpatrywać łącznie z rysunkami elementów dochodzących.
- wymiary podano w mm.
- klasa ekspozycji XC1

POZIOM POSADZKI PARTERU: ±0,00=277,25m n.p.m.

Poz. #	Długość (mm)	Liczba		Długość łączna (m)
		w elementach	ogółem	
79	12 4470	6	2	12
80	6 900	18	2	36
81	12 4470	6	1	6
82	6 900	18	1	18
83	12 4470	6	1	6
84	6 900	18	1	18
Długość wg średnic (m)				64,80
Masa 1 m pręta (kg/m)				0,22
Masa łączna wg średnic (kg)				14,39
Masa łączna wg gatunku stali (kg)				109,65
Ogółem (kg)				109,65

PROJEKT WYKONAWCZY					
Jednostka projektowa:	Biuro Usług Projektowych i Inwestycyjnych "DOMINEX" Okazim Wozniak ul. Lewickowskiego 25/509, 38-400 Krośno tel. 13 436 99 12				
Nazwa obiektu budowlanego:	"Przebudowa wraz ze zmianą sposobu użytkowania istniejącego zabudowanego budynku Pałacu Karłowich na budynek użyteczności publicznej - muzeum i bibliotekę multimedialną (medialną) oraz rozbudowa o pomieszczenia przeznaczane na przestrzeń dla rozwoju aktywności społecznej mieszkańców Krośna", a także o pomieszczenia przeznaczane na przestrzeń dla rozwoju aktywności społecznej mieszkańców, na działce nr ewid. 3421/12, położonej w Krośnie przy ul. Grodzkiej 41, obręb Śródmieście."				
Investor:	Muzeum Rzeczniósł w Krośnie, ul. Piłsudskiego 19, 38-400 Krośno; Gmina Miasto Krośno, ul. Lwowska 28a, 38-400 Krośno				Rok 2025
Adres obiektu budowlanego:	38-400 Krośno, ul. Grodzka 41, 3421/12 OBRĘB EWIDENCYJNY: ŚRODMIEŚCIE JEDNOSTKA EWIDENCYJNA: KROŚNO				SKALA
Temat rysunku:	ZBROJENIE SŁUPÓW S2.2, S2.4 I RDZENI R2.6				1 : 25
Element PW	branża konstrukcyjna		Podpis:	Data	
Projektant :	mgr inż. Okazim Wozniak specjalność: konstrukcja, mgr inż. 13-073428/20 91			29.05.2025	
Sprawdzający :	mgr inż. Paweł Parzyk specjalność: konstrukcja, mgr inż. 13-073428/20 12			29.05.2025	
					NR RYS.
					5.6K